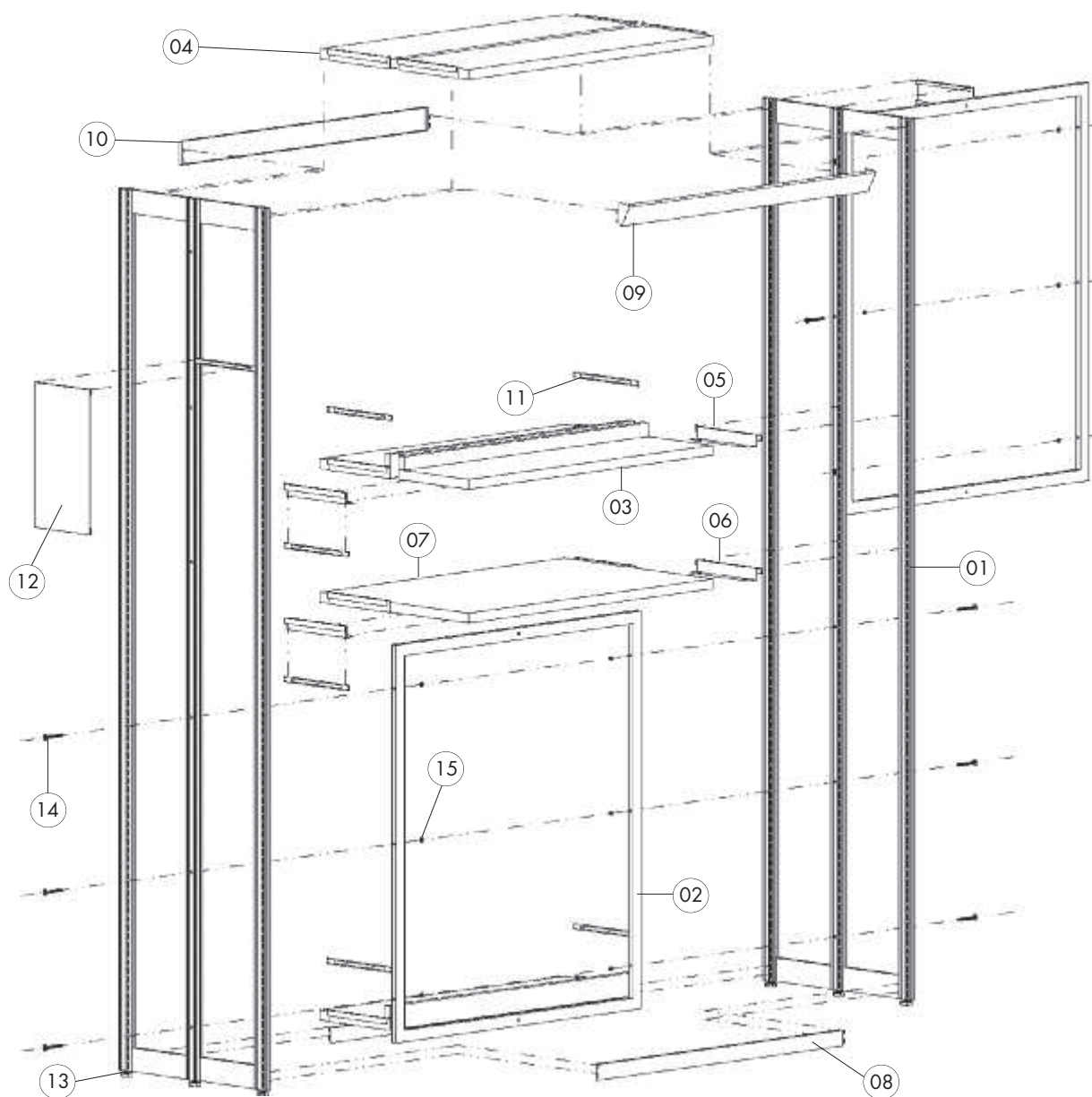


Montageanleitung

ekz-Regalsystem AENA



- 01 Doppelständer H 2260 B 531 mm
- 02 Rahmentraverse Profilrohr 15 x 30 mm
- 03 Fachboden in Holz mit Buchanschlagleiste
- 04 Metallfachboden bzw. Abdeckboden in Holz oder Metall
- 05 Endkonsole mit Kippsicherung
- 06 Endkonsole ohne Kippsicherung
- 07 Tischplatte
- 08 Sockelblende

- 09 Beschriftungsblende mit geneigter Fläche
- 10 Beschriftungsblende mit gerader Fläche
- 11 Endstab
- 12 Beschriftungstafel
- 13 Bodenausgleichsschraube
- 14 Inbusschraube
- 15 Sechskantmutter

Aufbau Regalrahmen

Doppelregal Grundeinheit

Rahmentraverse (02) mittels 6 Stück Inbusschrauben (14) am mittleren Regalständer (01) befestigen.

Die Schraubverbindung immer so anordnen, dass der große Inbuskopf am Regalständer und die Sechskantmutter (15) an der Rahmentraverse anliegt.

Nach Befestigung der Rahmentraverse an den Ständern mittels beigefügtem Inbusschlüssel alle Schrauben anziehen. Es ist ausreichend die Schrauben mit mäßiger Kraft anzuziehen.

Die Anordnung der Rahmentraversen erfolgt im Wechsel. Bei der Grundeinheit werden zur Montage die unteren drei Löcher des Regalständers verwendet. Bei der Anbaueinheit wird die Rahmentraverse über die oberen drei Löcher befestigt. In der nächsten Anbaueinheit kommt die Rahmentraverse wieder nach unten usw.

Bodenausgleichsschrauben (13) regulieren bis ein stabiler Stand erreicht ist. Darauf achten, dass auch die mittlere Bodenausgleichsschraube auf dem Boden aufsteht, damit die Lasten gleichmäßig verteilt werden.

Die Sockelblende (08) in die hintere Lochreihe des vorderen Profilrohrs einhängen.

Regalsystem AENA zur Wandmontage

Aufbau Regalrahmen wie Doppelregal

Das Wandständerregal wird über die oberen mittigen Bohrungen in der Rahmentraverse an der Wand befestigt. Durch diese Bohrung und durch die beigefügte Distanzhülse die Schraube zur Dübelbefestigung in die Bohrung der Wand führen und fest anziehen.

Achtung

Wandständerregale dürfen **nicht** frei im Raum aufgestellt werden. Aus sicherheitstechnischen Gründen ist die Wandmontage dringend erforderlich, sonst kann keine Gewährleistung für die Stabilität und Standsicherheit übernommen werden. Überprüfen Sie zuvor, ob die Wand zur Wandmontage geeignet ist.

Fachbodenmontage

Holzfachboden (03) mit linker und rechter Endkonsole (05) mittels Schrauben verbinden. Dabei beachten, dass sich die Kippsicherung (Zapfen) an der Hinterseite des Fachbodens befindet. Die Bohrungen des Holzfachbodens und der Endkonsolen müssen übereinanderliegen.

Beim Metallfachboden (04) erfolgt die Montage der Endkonsolen (05) über Klipverschluss.

Einhängen der Fachböden: Endstab (11) auf gewünschte Höhe in die Schlitzreihe des Ständers (01) führen, bis dieser einrastet. Dabei beachten, dass die gewölbte Fläche des Endstabes nach innen zur Nutzfläche weist. Den Fachboden an der Vorderkante anheben und die Konsolen mit den Kippsicherungen (Zapfen) nach hinten auf die Endstäbe auflegen. Den angehobenen Fachboden nach hinten schieben, so dass die Kippsicherung (Zapfen) in die hintere Schlitzreihe eingreift. Endstab und Kippsicherung müssen im selben Schlitz stecken. Den Fachboden vorne absenken, bis er vollständig auf dem Endstab aufliegt.

Fünf Raster über dem eingehängten Fachboden auf jeder Seite einen Endstab als Endbuchstütze einhängen.



ekz.bibliotheksservice GmbH

Niederlassung Österreich

Schumacherstraße 14

5020 Salzburg

Telefon: +43 (0) 662 844699-0

Telefax: +43 (0) 662 844699-19

info@ekz.at

www.ekz.at