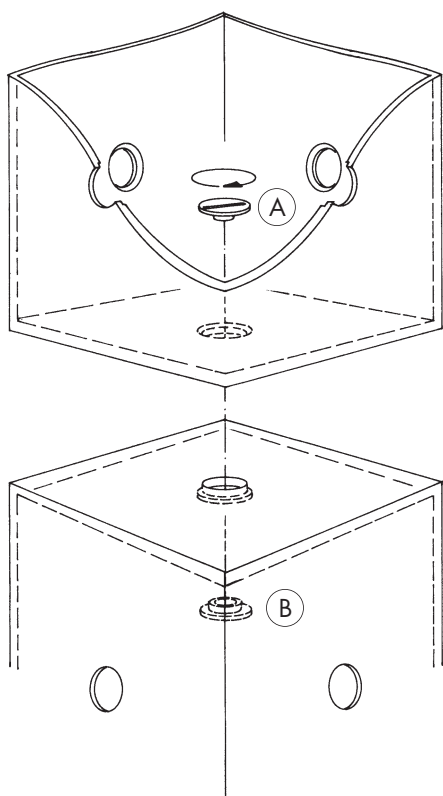


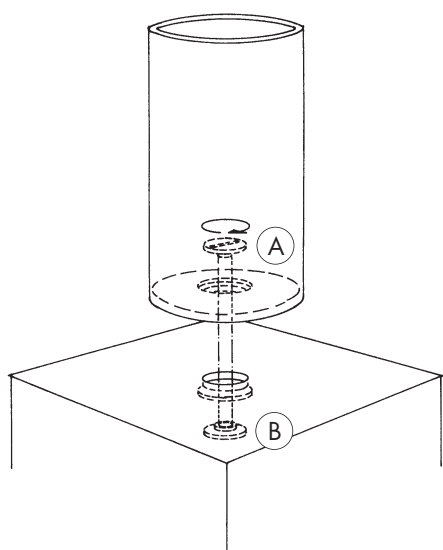
# Montageanleitung

## Das ekz-Modul-System



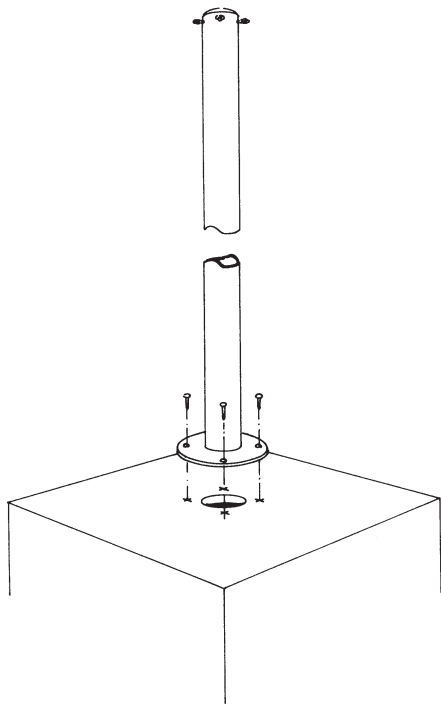
### Verbindung der Module

- Die Verbindung von Modul-Elementen erfolgt mit dem Modul-Verbindungsknopf.
- Der Verbindungsknopf besteht aus den Teilen (A) und (B).
- Die zu verbindenden Modul-Elemente sind so aneinander zu setzen, dass die mittigen Bohrungen genau übereinanderliegen und die Element-**Kanten** bündig abschließen.
- (A) durch das eine Modul-Element der mittigen Bohrung zu führen
- (B) durch das andere Modul-Element der mittigen Bohrung zu führen.
- Mit Hilfe eines Geldstücks oder eines breiten Schraubenziehers Verbindungsknopf Teil (A) in Pfeilrichtung drehen, dabei mit der anderen Hand Gegendruck auf Verbindungsknopf Teil (B) ausüben und fest anziehen.



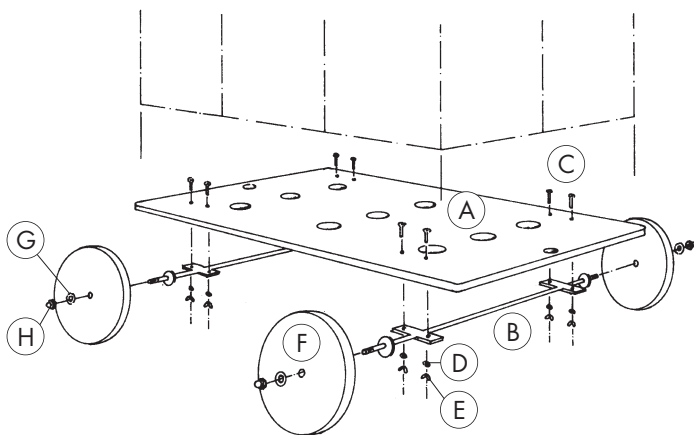
### Verbindung eines Moduls mit dem Schornstein der Modul-Lokomotive

- Die Verbindung Modul-Element und Schornstein erfolgt mit dem Modul-Verbindungsknopf.
- Der Verbindungsknopf besteht aus den Teilen (A) und (B).
- Die zu verbindenden Elemente (Modul-Elemente und Schornstein) sind so aneinander zu setzen, dass die mittigen Bohrungen genau übereinanderliegen.
- (A) durch den Schornstein der mittigen Bohrung zu führen
- (B) durch das Modul-Element der mittigen Bohrung zu führen
- Mit Hilfe eines Geldstücks oder eines breiten Schraubenziehers Verbindungsknopf Teil (A) in Pfeilrichtung drehen, dabei mit der anderen Hand Gegendruck auf Verbindungsknopf Teil (B) ausüben und fest anziehen.



## Verbindung eines Moduls mit einem Mast für die Kombinationen Modul-Schiff, Modul-Burg und Modul-Lastkahn

- Den Mast mittig auf das Modul-Element setzen und durch die Bohrung in der Mast Grundplatte die Einschraubstelle auf dem Modul-Element markieren.
- Den Mast wieder absetzen und die markieren Stellen auf dem Modul-Element leicht anbohren.
- Den Mast wieder mittig auf das Modul-Element setzen, wobei die angebohrten Stellen und die Bohrungen der Mast-Grundplatte deckungsgleich sind.
- Die vier Holzschrauben durch die Bohrungen der Mast-Grundplatte führen und mittels eines Schraubenziehers fest in das Modul-Element schrauben.



## Fertigstellung der fahrbaren Modul-Grundplatte für die Kombinationen Mini-Car, Modul-Zug, Modul-Lokomotive, Modul-Trogwagen, Modul-Lastwagen und Modul-Aanhänger (I, II, III, IV)

- Grundplatte (A) und Achsen (B) zusammenfügen, so dass die Bohrungen von (A) und (B) deckungsgleich sind.
- Schrauben (C) erst durch Bohrungen von (A) und dann von (B) führen.
- Erst Unterlegscheibe (D) und dann Flügelschrauben (E) zu (C) führen und festschrauben.
- Räder (F) auf die Achsen (B) setzen.
- Erst die Unterlegscheibe (G) und dann die Muttern (H) auf die Gewinde (B) setzen und festschrauben.

